

HOMÉOPTIC®

Euphrasia officinalis 3DH + *Calendula officinalis* 3DH + *Magnesia carbonica* 5 CH
MEDICAMENTO HOMEOPÁTICO

APRESENTAÇÕES

HOMEOPTIC Solução oftálmica com 10 flaconetes dose-única de 0,4 ml.

VIA OFTÁLMICA

USO ADULTO E PEDIÁTRICO ACIMA DE 01 ANO DE IDADE.

COMPOSIÇÃO

Cada flaconete dose-única de 0,4 ml contém:

<i>Euphrasia officinalis</i> 3 DH	0,004 mg
<i>Calendula officinalis</i> 3 DH	0,001 mg
<i>Magnesia carbonica</i> 5 CH	0,001 mg
Excipiente qsp	0,4 ml (1 flaconete)

Excipientes: cloreto de sódio, água purificada.

INFORMAÇÕES AO PACIENTE

1. PARA QUE ESTE MEDICAMENTO É INDICADO?

HOMEOPTIC auxiliar no tratamento dos sintomas das irritações oculares, ocasionados por fatores diversos como esforço visual, banhos de mar ou de piscina, fadiga ocular, atmosfera esfumaçada, entre outros.

A indicação deste medicamento somente poderá ser alterada a critério do prescritor.

2. COMO ESTE MEDICAMENTO FUNCIONA?

As indicações terapêuticas deste medicamento foram definidas conforme dados publicados na literatura homeopática, antroposófica ou anti-homotóxica. Este medicamento não foi submetido a estudos clínicos para comprovação de eficácia.

HOMEOPTIC está de acordo com o princípio da Homeopatia, que afirma que as substâncias capazes de desenvolver sintomas em indivíduos saudáveis através da experimentação, são utilizadas em doses homeopáticas para curar esses mesmos distúrbios.

3. QUANDO NÃO DEVO USAR ESTE MEDICAMENTO?

Você não deve utilizar **HOMEOPTIC** se tiver hipersensibilidade (alergia) aos componentes da fórmula.

4. O QUE EU DEVO SABER ANTES DE USAR ESTE MEDICAMENTO?

HOMEOPTIC deve ser utilizado por via oftálmica. **ESTE MEDICAMENTO NÃO DEVE SER INJETADO. NÃO UTILIZAR POR VIA ORAL.**

HOMEOPTIC pode ser usado somente em crianças acima de 01 ano de idade.

Até o momento, não são conhecidas informações sobre relatos de interações de HOMEOPTIC com outros medicamentos ou alimentos.

HOMEOPTIC é um medicamento reservado a afecções menores. Caso os sintomas aumentem ou persistam por mais de dois dias, um médico deverá ser consultado.

Não utilizar **HOMEOPTIC** quando a irritação apresentar pus (pálpebras coladas pela manhã, ao despertar) e em casos de dor intensa, choques diretos ou machucados; casos em que um médico deverá ser rapidamente consultado.

O uso de lentes de contato é desaconselhado durante todo o período de tratamento com **HOMEOPTIC**.

Este medicamento não deve ser utilizado por mulheres grávidas sem orientação médica ou do cirurgião-dentista.

Informe ao seu médico ou cirurgião-dentista se você está fazendo uso de algum outro medicamento.

5. ONDE, COMO E POR QUANTO TEMPO POSSO GUARDAR ESTE MEDICAMENTO?

Você deve conservar **HOMEOPTIC** em temperatura ambiente (entre 15 e 30°C), protegido da luz e da umidade. Este medicamento tem validade de 24 meses a partir da data de fabricação.

Número de lote e datas de fabricação e validade: vide embalagem.

Não use medicamento com o prazo de validade vencido. Guarde-o em sua embalagem original.

Após a primeira abertura do sachê de alumínio, válido por 30 dias.

A solução oftálmica de **HOMEOPTIC** deve estar límpida, transparente e sem partículas visíveis.

Antes de usar, observe o aspecto do medicamento. Caso ele esteja no prazo de validade e você observe alguma mudança no aspecto, consulte o farmacêutico para saber se poderá utilizá-lo.

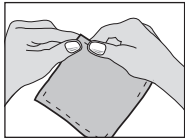
TUDO MEDICAMENTO DEVE SER MANTIDO FORA DO ALCANCE DAS

CRIANÇAS.

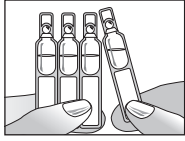
Proteger da luz solar e de fontes de radiação eletro magnética, como por exemplo: forno de microondas, aparelho celular, televisão, etc.

6. COMO DEVO USAR ESTE MEDICAMENTO?

Você deve utilizar um flaconete dose-única, 2 a 6 vezes ao dia, conforme as figuras abaixo:



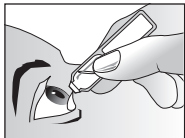
1- Abrir o sachê de alumínio.



2- Destacar um flaconete dose-única da cartela.



3- Abrir o flaconete dose-única girando a parte superior.



4- Pressionar levemente o flaconete, colocando 1 a 2 gotas da solução em cada olho.

5- Fechar cuidadosamente o sachê de alumínio com as doses restantes dobrando sua parte superior.

O conteúdo do flaconete é uma solução oftálmica estéril, portanto, não deve ser guardada. Descarte-o logo após a sua utilização.

Você deve utilizar um novo flaconete a cada administração.

Mantenha sempre a dose e a frequência de uso indicadas pelo prescritor ou o modo de usar nesta bula. Não desaparecendo os sintomas em até 2 dias, consulte um profissional de saúde. No caso de aparecimento de sinais e sintomas de alerta que indiquem gravidade, procure avaliação médica com urgência.

Siga corretamente o modo de usar. Em caso de dúvidas sobre este medicamento, procure orientação do farmacêutico. Não desaparecendo os sintomas, procure orientação de seu médico ou cirurgião-dentista.

Informe ao seu médico, cirurgião-dentista o aparecimento de sintomas novos, agravamento de sintomas atuais ou retorno de sintomas antigos.

O uso inadequado do medicamento pode mascarar ou agravar sintomas.

Consulte um clínico regularmente. Ele avaliará corretamente a evolução do tratamento. Siga corretamente suas orientações.

7. O QUE DEVO FAZER QUANDO EU ME ESQUECER DE USAR ESTE MEDICAMENTO?

Você pode administrar **HOMEOPTIC** assim que se lembrar. Não exceda a dose recomendada para cada dia.

Em caso de dúvidas, procure orientação do farmacêutico ou de seu médico, ou cirurgião-dentista. Caso você esqueça de usar o medicamento, não duplique a quantidade de medicamento na próxima tomada.

8. QUAIS OS MALES QUE ESTE MEDICAMENTO PODE ME CAUSAR?

Até o momento, não são conhecidas informações sobre relatos de reações adversas durante a utilização de **HOMEOPTIC**.

Informe ao seu médico, cirurgião-dentista ou farmacêutico o aparecimento de reações indesejáveis pelo uso do medicamento. Informe também a empresa através do seu serviço de atendimento.

Em caso de sintomas que causem mal estar durante o tratamento, procure seu médico ou farmacêutico.

9. O QUE FAZER SE ALGUÉM USAR UMA QUANTIDADE MAIOR DO QUE A INDICADA DESTE MEDICAMENTO?

Até o momento, não são conhecidas informações sobre relatos de casos de superdosagem durante a utilização do medicamento **HOMEOPTIC**.

Em caso de uso de grande quantidade deste medicamento, procure rapidamente socorro médico e leve a embalagem ou bula do medicamento, se possível. Ligue para 0800 722 6001, se você precisar de mais orientações.

DIZERES LEGAIS

Medicamento dinamizado notificado junto à Anvisa conforme RDC 238/2018

Farmacêutica Responsável: Thaíse de Siqueira Dal Mas Dias - CRF-SP no. 90.975

Importado e Distribuído por: BOIRON MEDICAMENTOS HOMEOPÁTICOS LTDA

Rua Joaquim Floriano, 1120 conj. 41 - 04534-000 São Paulo - S.P.

CNPJ 07.498.711/0001-87

Fabricado por: BOIRON S.A., ZAC de Frênes, 1, rue Edouard Buffard

77144 – Montévrain - FRANÇA

www.boiron.com.br

No. do lote, data de fabricação e data de validade: vide cartucho.

VENDA SEM PRESCRIÇÃO MÉDICA.

SIGA CORRETAMENTE O MODO DE USAR, NÃO DESAPARECENDO OS SINTOMAS PROCURE ORIENTAÇÃO MÉDICA.

PROJ.FI.W. 09/19



BOIRON®



0800 724 5858